

大瀬古新田地区

55 街区 43 号

敷地面積 253 m² (約 76 坪)

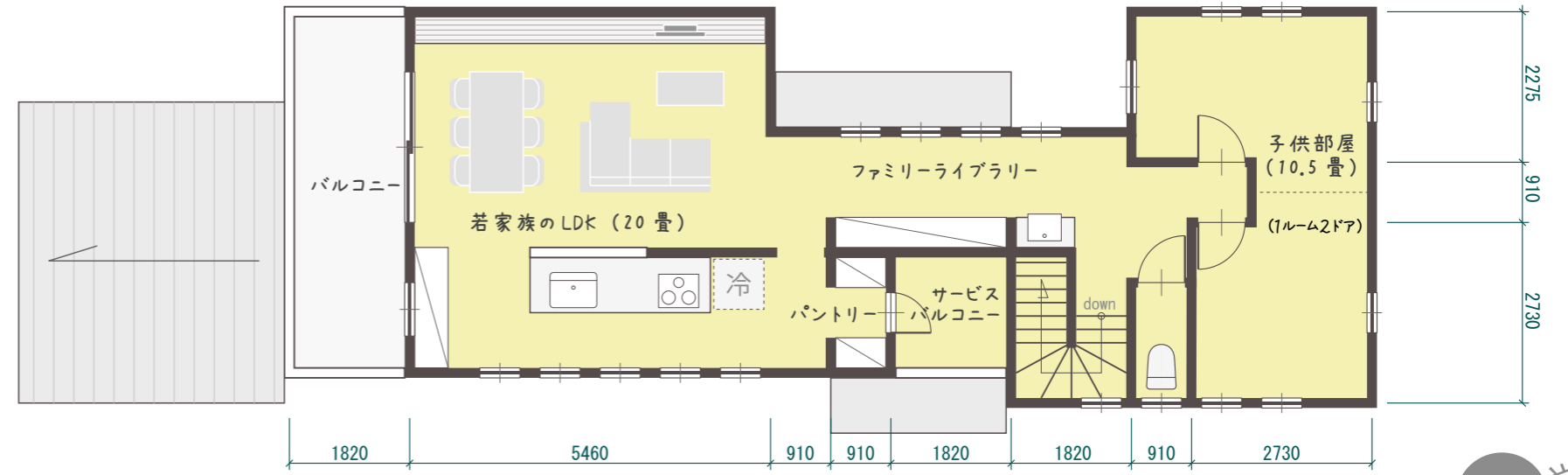
二世帯住宅のプラン

～各世帯の“それぞれ”と“共に”を尊重する居心地の良い住まい～

親家族エリアはワンフロアの一階部分です。息子家族は家族スペースと子供室は陽当たりが良い二階とし、主寝室は一階に配しています。主寝室を親エリアと同レベルとしたのは、将来介護等が必要となった場合の夜間の駆けつけ動線への備えです。

南面の間口が狭く奥行が長い敷地ですが、各部屋に十分な明るさと陽光を確保できるように、中央部に明かり採りとしての中庭を設けています。

東側にある運送会社からの喧騒を遮りプライバシーを確保するために、東側の壁面は小窓や高窓を採用するなどあえてクローズドにし、落ち着いた室内環境となるようにしています。



2階平面図



合計延床面積 157.02 m² (47.50 坪)

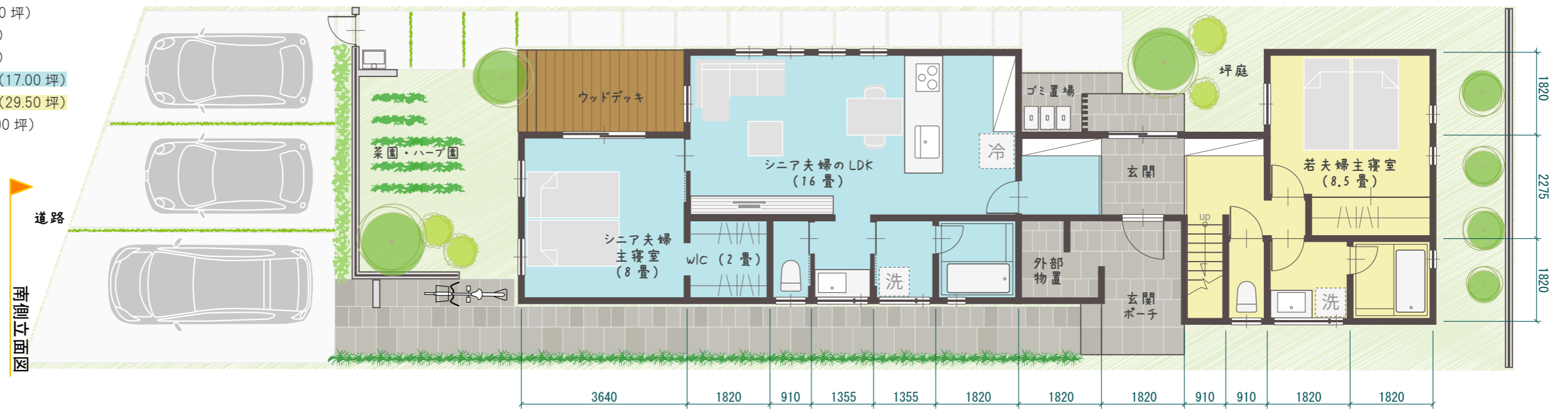
1階床面積 88.43 m² (26.75 坪)

2階床面積 68.60 m² (20.75 坪)

親家族エリア 床面積 56.20 m² (17.00 坪)

子家族エリア 床面積 97.52 m² (29.50 坪)

共用エリア 床面積 3.30 m² (1.00 坪)

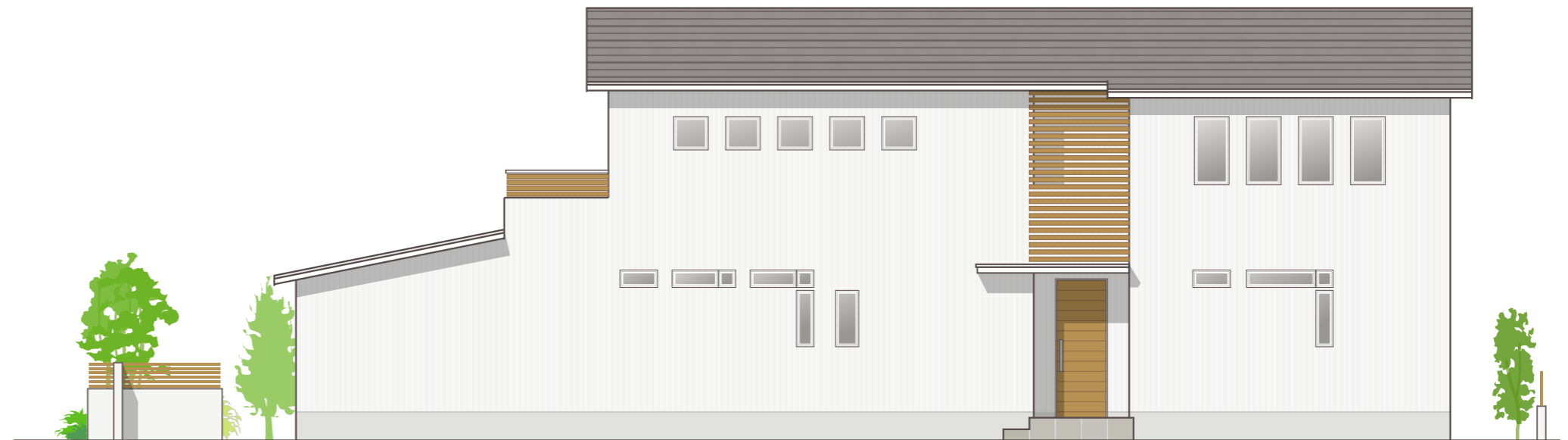


東側立面図

配置図 / 1階平面図



南側立面図



東側立面図